

Ecofer Big Posters

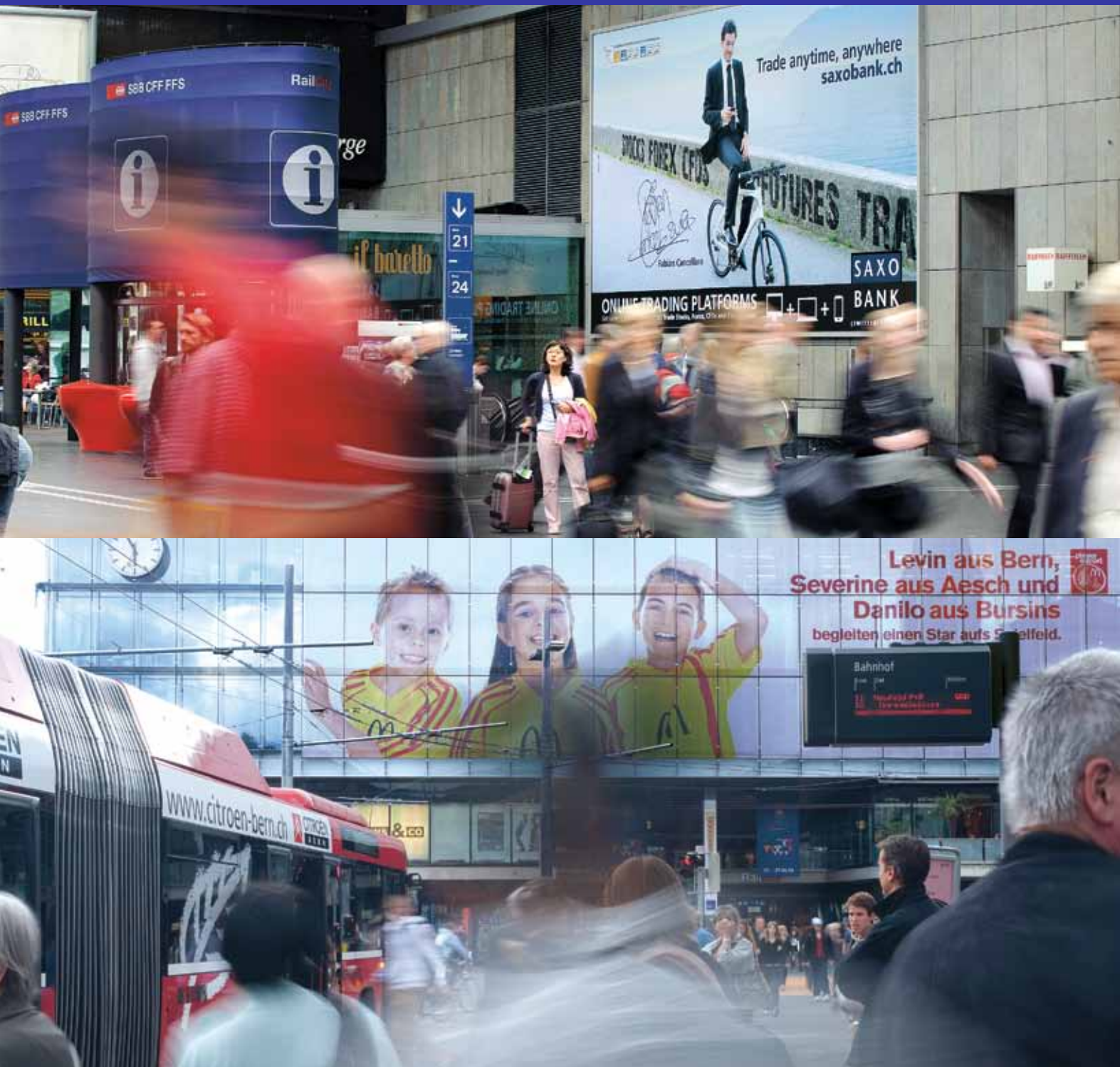
Sympathisch, erfolgreich und kostengünstig





RailCity HB Zürich, Bahnhofhalle:
einer der prominentesten und belebtesten Standorte
der Schweiz überhaupt, mit einer Fussgänger-Tagesfrequenz
von rund 300 000 Personen

und absolutes Zentrum sämtlicher Schweizer Städte



Bahnhöfe sind Drehscheiben des öffentlichen Personenverkehrs, Begegnungsorte, Einkaufsstätten und Erlebniswelten der mobilen Gesellschaft – ein erstklassiges Umfeld für attraktive, wirksame Plakatwerbung und Verkaufsförderung.

Vorteile für Sie

Mit unseren Out-of-home Medien gelangt Ihre Werbung in die engsten Stadtzentren: in die City-Bahnhöfe.

An ausgewählten Hochfrequenz-Standorten bieten wir Ihnen exklusiv

- Big Posters
- Grossbemalungen oder 3D-Gestaltungen
- Neon-Reklamen
- Leuchtreklamen
- Sonderwerbeformen

Bahnhöfe – Knotenpunkte der Mobilität

8 von 9 der in der Schweiz wohnhaften Personen sind täglich «out of home» anzutreffen. Täglich legt jeder Mann, jede Frau im Durchschnitt knapp 40 Kilometer zurück, ist während rund 1,5 Stunden unterwegs – und nur dort erreichbar: auf dem Weg zur Arbeit, zur Ausbildung, zum Einkaufen, zum Freizeitvergnügen.

Begehrtes Zielpublikum

92% aller Berufstätigen sind Pendler, d.h. 3,4 von insgesamt 3,7 Millionen erwerbstätigen Personen in der Schweiz arbeiten nicht an ihrem Wohnort. Charakteristiken des typischen Pendlers sind: mittleres und jüngeres Alter, gut ausgebildet, arbeitstätig bei gutem Verdienst.

Ecofer: Qualität und Service

- Einzigartige Werbeauftritte an besten Passanten-Lagen, mit Höchstkontakten in den SBB RailCity-Bahnhöfen
- Visuelle Überraschungseffekte durch kreative, prägnante Gestaltungen und innovative Technologien (LED, 3D, u.a.)
- Unmittelbare Aufmerksamkeit, breite und nachhaltige Werbewirkung
- Günstiges Kosten / Nutzen-Verhältnis
- Einfaches Handling

Um in einem Meer von Informationen wahrgenommen zu werden, ist jede Werbebotschaft auf den «absoluten Punkt» zu bringen. Gelingt dies, sind Posters wie kein anderes Medium geeignet, ein Produkt oder eine Marke in praktisch «no time» auf breiter Front bekanntzumachen oder neu zu positionieren.

Mit 67% bzw. 60% Werbebeachtung weisen die Out-of-home Medien Plakat und Verkehrsmittelwerbung in der Schweiz Höchstwerte auf. Und sie geniessen bei der Bevölkerung ein sehr gutes Image – in allen Schichten und über alle Gruppen hinweg. Profitieren Sie davon: Hohe Akzeptanz und Beachtung eines Werbemediums sind nachweisbar mit hoher Wahrnehmung und Wirkungskraft verbunden.

Big Posters setzen Benchmarks als kommunikative Highlights out-of-home.



Quellen:

- Bundesamt für Statistik, Mikrozensus 2005 zum Verkehrsverhalten, publ. Mai 2007, www.statistik.admin.ch
- Fallbeispiel Transports publics de la région lausannoise, APGTraffic 2007
- Fallbeispiel Verkehrsbetriebe Zürich, VBZ TrafficMedia/ APGTraffic 2003
- APG Poster Performance Index PPI®, Testbericht 1997–2005
- Ringier Romandie, Baromedia 1997–2002
- Youngcom! Jugendstudie '97 (Youngcom! Jugendmarketing, München, 1997)

Mobilität in der Schweiz

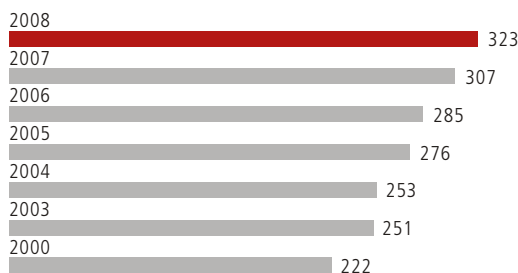
		2000	2007/2008	Veränderung
Ständige Wohnbevölkerung	in 1 000	7 204	7 594	+ 5%
Anzahl Erwerbstätige	in 1 000	3 704	–	–
– mit Arbeitsort ausserhalb Wohnort	in %	92	–	–
– mit Arbeitsort ausserhalb Wohngemeinde	in %	58	–	–
Personenkilometer pro Jahr	Mio.	106 641	120 715	+ 13%
Anzahl Personenfahrten SBB	Mio.	222	323	+ 45%

Quellen:

- Bundesamt für Statistik, www.statistik.admin.ch
- LITRA Informationsdienst für den öffentlichen Verkehr, www.litra.ch
- Schweizerische Bundesbahnen SBB, www.sbb.ch (Zahlen 2008)

SBB Personen-Transportleistung

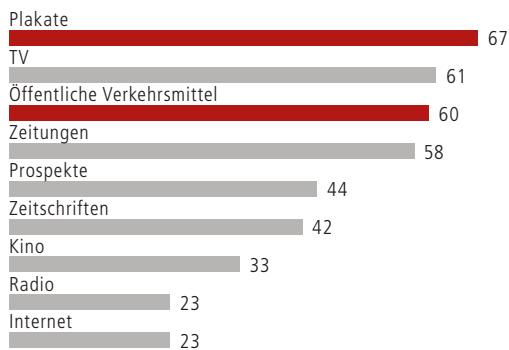
Beförderte Personen pro Jahr, in Mio.



Quelle: Statistisches Vademecum SBB

Allgemein häufig beachtete Werbung

Anteile in % der Befragten (Basis = 507 Personen)



Quelle: Demoscope Research and Marketing AG, Adligenswil / Luzern, im Auftrag von APGTraffic, 2007

Tagesfrequenzen Bahnhöfe

Bahnpassagiere und Bahnhofpassanten

Zürich HB ¹	300 000
Bern ¹	145 000
Zürich Stadelhofen	135 000
Winterthur ¹	122 000
Basel SBB ¹	120 000
Zürich Oerlikon	110 000
Genève Cornavin ¹	85 000
Olten	80 000
Zürich Enge	70 000
Aarau	65 000
Lausanne ¹	65 000
Luzern ¹	62 000
Zug	50 000
Biel / Bienne	45 000
St.Gallen	45 000
Thun	45 000
Uster	42 000
Fribourg	34 000
Baden	30 000
Neuchâtel	29 000
Brugg	20 000
Chur	20 000
Schaffhausen	20 000
Wil SG	20 000
Rapperswil	15 000
Solothurn	15 000
Genève Aéroport	13 000
Bellinzona	12 000
Sion	12 000
Yverdon-les-Bains	12 000
Brig	10 000
Delémont	10 000
Locarno	10 000
Lugano	10 000

¹ RailCity

Quelle: SBB, Januar 2008

Willkommen in den Schweizer Bahnhöfen!

Ecofer

Eine Beteiligungsgesellschaft der Affichage Holding
www.affichage.com

Kontaktadressen

Ecofer AG

SBB Partner
Statthalterstrasse 74
CH-3018 Bern
T +41 58 220 79 20
F +41 58 220 79 21
info@ecofer.ch
www.ecofer.ch

Paron AG

Affichage Vermarktungspartner
Giesshübelstrasse 4
CH-8045 Zürich
T +44 387 53 00
F +44 387 53 01
info@paron.ch
www.paron.ch



Impressum

Herausgeber: Ecofer AG
Konzeption und Text: Jürg Sager, Luzern
Fotos: Bruno Eberli, Horw
Gestaltung: Rolf Stocker, Luzern
Druck: UD Print AG, Luzern

Auflage: 500

Gedruckt in der Schweiz
auf chlofrei gebleichtem Papier,
mit Ökoplus Offsetdruckfarbe



Mix
Produktgruppe aus vorbildlich
bewirtschafteten Wäldern und anderen
kontrollierten Herkünften
www.fsc.org | Zert.-Nr. SQS-COC-100038
© 1996 Forest Stewardship Council

2009 © Ecofer AG
Alle Rechte vorbehalten